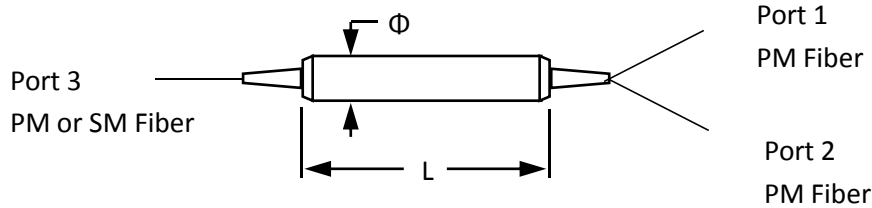


## 偏振分 ( 合 ) 束器 980nm 1064nm

980nm1030nm1064nm 偏振合 ( 分 ) 束器是一种用于将两个正交偏振信号耦合进光纤的微光学元件, 也可以用来将单偏振光纤 ( PM 光纤或 SM 光纤 ) 的正交偏振分为两个输出保偏光纤。它广泛用于 EDFA 和拉曼放大器采用两泵激光信号到一个输出光纤放大泵功率。

### 封装信息 PACKAGE INFORMATION



### 性能指标 SPECIFICATIONS

指标名称	极值	标准值	单位
中心波长		980. 1030 1064 or customized	nm
带宽范围		±10	nm
插入损耗 ( Type )		0.6	dB
插入损耗	Max.	0.8	dB
消光比 ( 分束 )	Min.	20	dB
方向性	Min.	50	dB
回波损耗	Min.	45	dB
承受功率(CW)	Max.	300 or customized	mW
拉伸载荷	Max.	5	N
光纤类型 Port 1 & 2		PM 980 Panda Fiber on	
光纤类型 Port 3		PM 980 Panda Fiber or HI1060 Fiber	
操作温度		-5 to +70	°C
储藏温度		-50 to +85	°C

备注 : \* 以上为不含接头参数, 含头标准参数损耗增加 0.3dB

### 订购信息 ORDERING INFORMATION:

PBC-A-B-C-D-E	
A=波长	980,1030,1040,1053,1064,SS - Specify
B=Port 3 光纤类型	H6=Hi1060 Fiber,P1=PM Panda Fiber,Slow Axis Aligned 45° to Port 1 P2=PM Panda Fiber,Slow Axis Aligned to Port 1
C=套管类型	B=Bare fiber 9=900um loose tube
D=光纤长度	05=0.5m 10=1.0m 15=1.5m SS=Specify
E=接头类型	FA=FC/APC FP=FC/UPC SA=SC/APC SP=SC/UPC SS=Specify