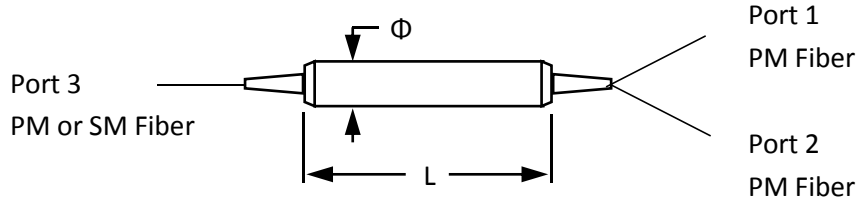


高功率偏振分（合）束器 1310nm 1550nm

1310nm 1550nm 高功率偏振合（分）束器是一种用于将两个正交偏振信号耦合进光纤的微光学元件，也可以用来将单偏振光纤（PM 光纤或 SM 光纤）的正交偏振分为两个输出保偏光纤。它广泛用于 EDFA 和拉曼放大器采用两泵激光信号到一个输出光纤放大泵功率。承受高功率可达 10W 也可以根据客户的要求进行高功率订制。

封装信息 PACKAGE INFORMATION



性能指标 SPECIFICATIONS

指标名称	极值	标准值	单位
中心波长		1310nm 1550nm or customized	nm
带宽范围		±40	nm
插入损耗 (Type)		0.9	dB
插入损耗	Max.	1.0	dB
消光比 (分束)	Min.	20	dB
方向性	Min.	50	dB
回波损耗	Min.	45	dB
承受功率(CW)	Max.	1.2.3.5.10 or customized	W
拉伸载荷	Max.	5	N
光纤类型 Port 1 & 2		PM 1310&1550 Panda Fiber on	
光纤类型 Port 3		PM 1310&1550 Panda Fiber or SMF-28e Fiber	
操作温度		-5 to +70	°C
储藏温度		-50 to +85	°C

备注：* 以上为不含接头参数，含头标准参数损耗增加 0.3dB

订购信息 ORDERING INFORMATION:

HPBC-A-B-C-D-E	
A=波长	1310,1450,1550,1580,1610,SS - Specify
B=Port 3 光纤类型	SM=SMF-28e Fiber,P1=PM Panda Fiber,Slow Axis Aligned 45° to Port 1 P2=PM Panda Fiber,Slow Axis Aligned to Port 1
C=套管类型	B=Bare fiber 9=900um loose tube
D=光纤长度	05=0.5m 10=1.0m 15=1.5m SS=Specify
E=接头类型	FA=FC/APC FP=FC/UPC SA=SC/APC SP=SC/UPC SS=Specify
F=承受功率	1W.3W.5W.10W.SS=Specify